

PROGRAMMA SCIENTIFICO

- 8.30 Apertura della segreteria e
Registrazione dei partecipanti.
- 9.00 Introduzione al tema **F. De Angelis**
M.T. Nespeca • V.M. Parato



I SESSIONE

Moderatori: F. Capriotti e V.M. Parato

- 9.20 Il concetto di Aderenza Terapeutica
e i “danni” da NON *aderenza*.
V.M. Parato
- 9.50 I numeri della NON *aderenza*
terapeutica in campo
cardiovascolare. **S. Rafaiani**
- 10.20 Le ultime Linee Guida e le
associazioni di farmaci nel
trattamento della ipertensione
arteriosa. **M. Molisana**
- 10.40 Discussione animata da **S. D’Agostino**
- 11.00 Coffee break

II SESSIONE

Moderatori: I. Silvestri e G. Siena

- 11.20 Lo studio ALERT- LDL e le
associazioni di farmaci nel
trattamento della DISLIPIDEMIA.
U. Ianni
- 11.40 Discussione animata da
E. Di Cristofaro
- 12.00 Caso clinico n.1 **S. D’Agostino**
- 12.30 Caso clinico n.2 **L. Damiani**
- 13.00 Discussione animata da
G. Massicci
- 13.20 Tavola rotonda con discussione
finale **M.T. Nespeca • I. Mazzoni**
F. De Angelis • V.M. Parato
- 14.20 Verifica di apprendimento ECM.
Chiusura corso.

RAZIONALE SCIENTIFICO

Le patologie cardiovascolari continuano ad essere la causa principale di mortalità e morbilità nel mondo occidentale ed in Italia. I costi sanitari e sociali, conseguenti al trattamento di queste patologie, sono in crescendo pertanto è di particolare importanza coinvolgere il Medico di Medicina Generale nella gestione di tali patologie. La gestione deve partire fin dall'identificazione e quindi dal trattamento dei vari fattori di rischio cardiovascolari, primi tra tutti, l'ipercolesterolemia e l'ipertensione arteriosa contribuiscono significativamente ad accrescere il rischio cardiovascolare con rivelanti riflessi sugli eventi clinici acuti (angina, infarto miocardico, morti improvvise, ictus cerebrale). Numerosi studi clinici hanno mostrato che un adeguato trattamento farmacologico produce una riduzione della morbilità e mortalità coronarica, sia in prevenzione primaria che in prevenzione secondaria. Malgrado ciò, l'utilizzo nella pratica clinica dei farmaci è ancora insufficiente sia da un punto di vista della proporzione dei pazienti trattati che in termini di aderenza al trattamento. Il problema dell'aderenza terapeutica continua a crescere in dimensioni. La mancata aderenza terapeutica è causa di incremento della mortalità in Italia e nel mondo, con un incremento notevole dei costi in Sanità e conseguente depauperamento delle risorse. Il corso, pertanto, propone un approfondimento dei vari aspetti della gestione del paziente dislipidemico e/o iperteso per quanto riguarda la aderenza terapeutica, con un focus sulle cause di mancata aderenza e sui provvedimenti che possono invece promuoverla, come ad esempio l'associazione di più principi farmacologici in una unica pillola.

PER ISCRIZIONI ONLINE:

inquadrare il QR CODE e compilare il form oppure mandare una mail con i propri dati a: congressi@mavidacomunicazione.it

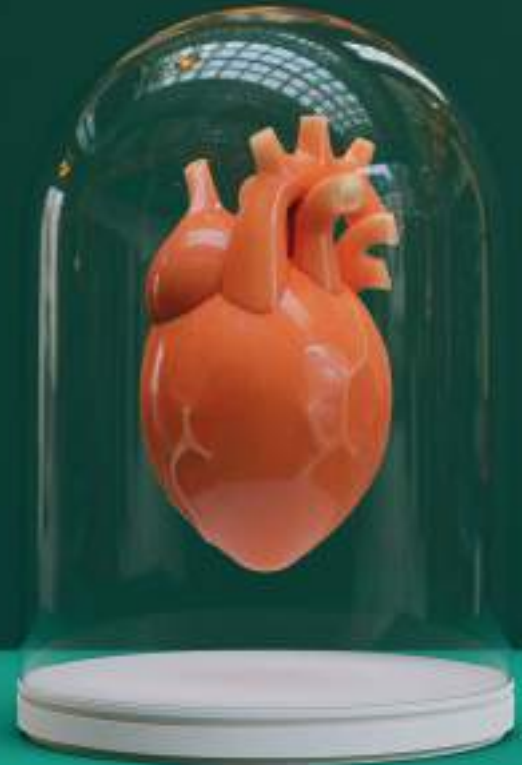


ADERENZA TERAPEUTICA NEL PAZIENTE CON CARDIOPATIA E/O RISCHIO CARDIOVASCOLE ELEVATO

**RESPONSABILE SCIENTIFICO
VITO MAURIZIO PARATO**

SABATO 7 OTTOBRE 2023

**HOTEL IMPERIAL,
SAN BENEDETTO DEL TRONTO (AP)**



N. 5 ECM

RES N. 5963 - 389939

**ACCREDITATO PER N. 50 MEDICI CHIRURGHI
SPECIALIZZATI IN TUTTE LE PROFESSIONI, INFERMIERI E
FARMACISTI.**